



**Offres de services
aux séniors ?**

Carnet d'idées

A la rencontre des locataires

Un interlocuteur présent dans les halls d'entrée à horaires fixes, à l'écoute des séniors



Créer confiance et proximité avec les séniors

Rencontrer les locataires "silencieux"

Détecter les situations à risque et les conflits

Coupler visites locataires et surveillance du parc

Initiative mise en place par :
Gewobag, Wohn!Aktiv®, Allemagne

Améliorer l'accueil temporaire

Proposer des logements meublés pour une location courte durée



Répondre à une diversité de besoins ponctuels
familles en visite, travailleurs mobiles, locations de vacances...

Diversifier l'offre de services

Optimiser le coût réparti sur le nombre d'utilisateurs

Favoriser l'accompagnement médico-social

Systeme de détection de la respiration des personnes, la nuit, relié aux services infirmiers à domicile



Proposer un service de soin à domicile par des professionnels de la santé, pour un quotidien serein

Favoriser le partenariat avec les acteurs santé locaux

Développer la domotique avec un encadrement professionnel

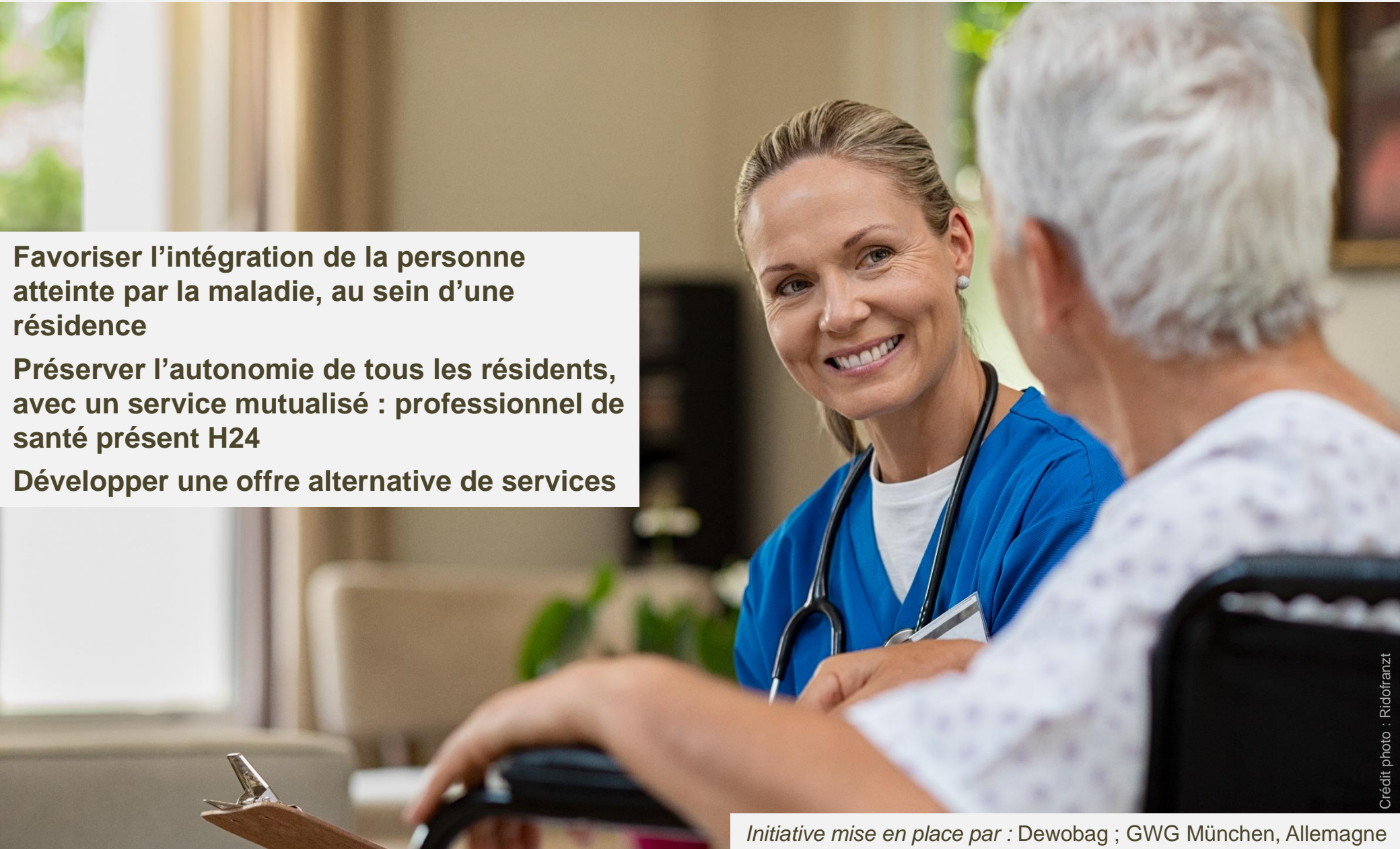
Apporter réassurance et soin au quotidien

Présence d'une colocation Alzheimer dans l'immeuble / la résidence

Favoriser l'intégration de la personne atteinte par la maladie, au sein d'une résidence

Préserver l'autonomie de tous les résidents, avec un service mutualisé : professionnel de santé présent H24

Développer une offre alternative de services



Soutenir l'innovation dans la *silver economy*

Développement d'un incubateur (locaux, accompagnement) pour entreprises et associations locales



Crédit photo : monkeybusinessimages

Expérimentation privilégiée de nouvelles solutions

Locataires seniors : bénéficiaires de services innovants

Contribuer au développement économique et social local

Initiative mise en place par : Poplar Harca, Grande-Bretagne

Rendre acteur et bénéficiaire de la solidarité locale

Proposer aux séniors locataires des actions de bénévolat au sein de la résidence ou en lien avec associations locales



Crédit photo : istop123

Créer du lien citoyen et intergénérationnel
Offrir une activité sociale au sénior
dans un cadre valorisant et rassurant
Contribuer à la vie de quartier

Initiative mise en place par : Poplar Harca , Grande-Bretagne

Proposer un journal locataire participatif

Proposer aux séniors locataires des actions de bénévolat au sein de la résidence ou en lien avec associations locales

www.dogewo21.de

02/20

StadtWohnen

Mietermagazin von **DOGEWO21** für Dortmund

Emscher-Renaturierung:
Ein Fluss geht mit der Zeit
Wie sich ein Abwasserkanal
in ein Idyll verwandelt

Karate: Ein Leben
für den Kampfsport

Mieterin Karola Haase (80):
Drei Meistertitel sind
noch nicht genug

**Valoriser les activités, engagements des locataires
et créer un lien avec le quartier**

**Proposer une activité collective,
ouverte à l'expression de chacun**

**Associer les séniors et les équipes internes
du bailleur quand elles réalisent le journal**

Développer les activités sportives

Proposer animations et compétitions adaptées aux séniors : pétanque, marche au sein de la résidence ou en ville...



Crédit photo : Peter Kindersley

Offrir une activité collective, créatrice de lien social, à proximité et à coût réduit

Sensibiliser aux enjeux de santé

Valoriser les espaces partagés du bailleur et le quartier

Initiative mise en place par : GbgManheim, Allemagne ; ÖrebroBostäder AB, Suède

Faire des séniors des ambassadeurs

Proposer aux séniors de porter des sujets auprès d'autres locataires : visite guidée des lieux (résidence, quartier), partage de bonnes pratiques (environnement, RSE...), de lectures...



Crédit photo : SDF Productions

Contribuer au développement d'une communauté
Sensibilisation ciblée sur une thématique
Valorisation du patrimoine du bailleur et/ou du quartier

Initiative mise en place par : Norrköping NW Hyresbostäder, Suède ; Wiener Wohnen, Autriche

Intégrer les séniors à vos projets

Faire participer les séniors au test de nouveaux outils et services :
site web du bailleur par exemple...



Crédit photo : Peter Kindersley

Prendre en compte les besoins usagers et les spécificités des séniors (ergonomie, lisibilité...)

Identifier très tôt les limites d'un nouveau service

Renforcer la relation bailleur-locataire

Initiative mise en place par : Wiener Wohnen, Autriche



**Pour toute question ou échange
Votre contact :**

Laure Bourgoïn
bourgoïn@delphis-asso.org

Marion Ille-Roussel
illeroussel@delphis-asso.org