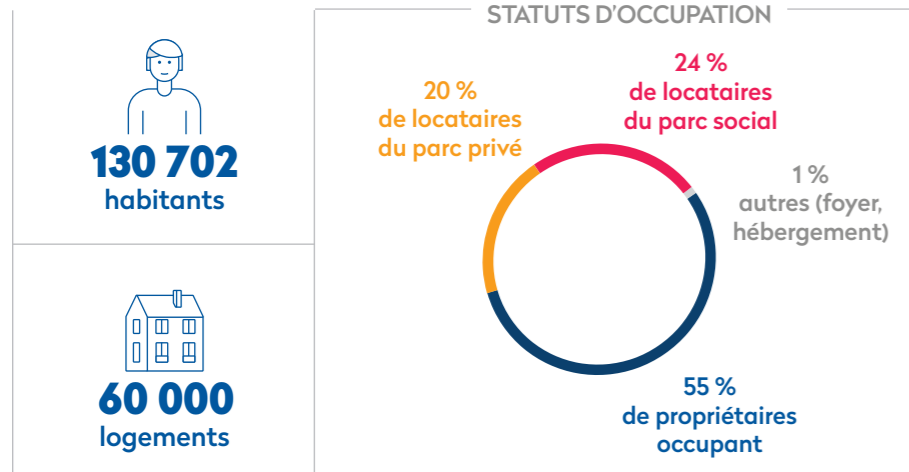


LE TERRITOIRE... EN QUELQUES CHIFFRES

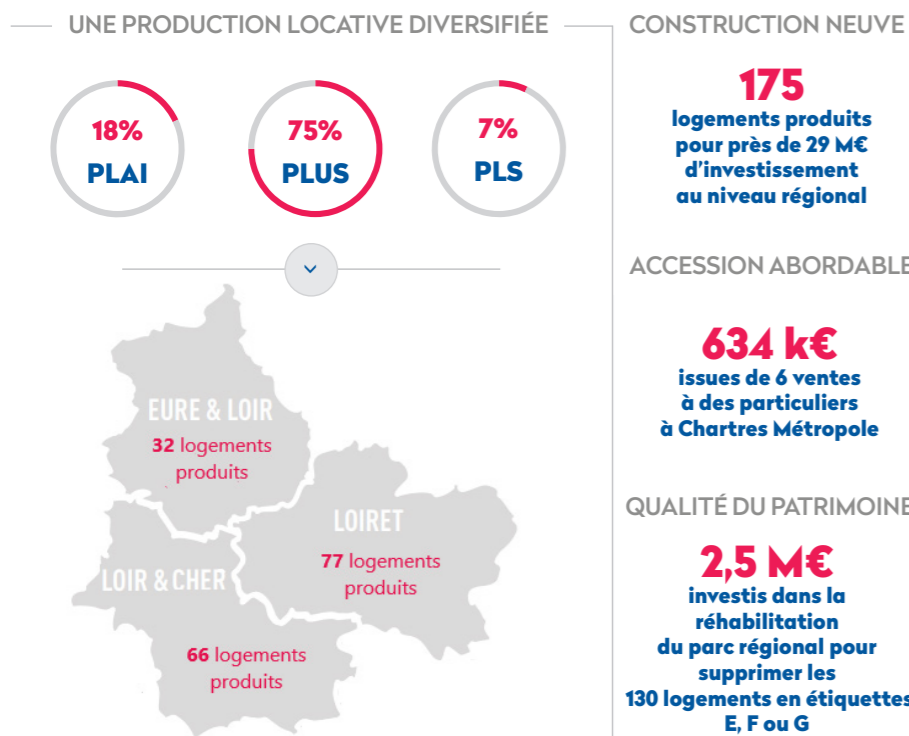
CHARTRES MÉTROPOLE



LES ENJEUX DE L'AGGLOMÉRATION

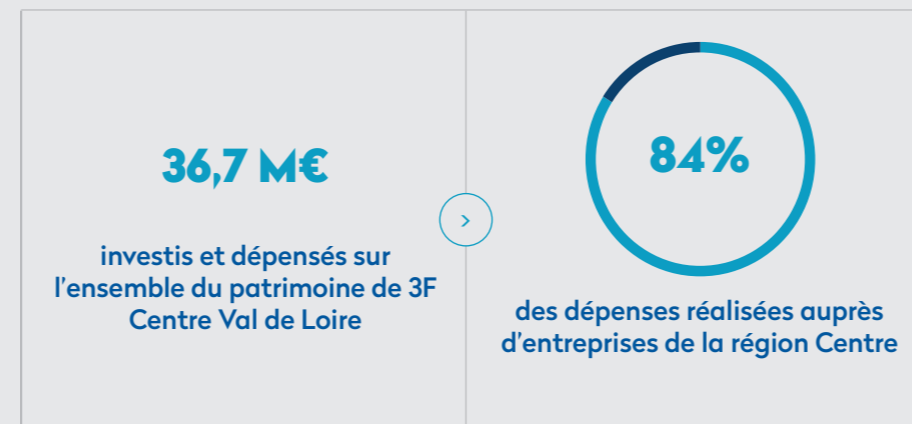


3F CENTRE VAL DE LOIRE EN 2017



CONTRIBUER À L'ÉCONOMIE LOCALE

SOUTENIR LE DÉVELOPPEMENT DE L'ÉCONOMIE RÉGIONALE



CONTRIBUER À L'EMPLOI RÉGIONAL ET À L'INSERTION PROFESSIONNELLE



UN OUTIL DE MESURE PERFORMANT



PAR



La mesure de création de valeur est basée sur la méthode AcTerr® développée par l'association DELPHIS. Cette méthode qualifie et quantifie la création de valeur économique globale et partagée produite par les bailleurs sociaux sur leurs territoires d'activité.

Sources utilisées : Données 3F Centre Val de Loire 2017 sur Chartres Métropole (hors exceptions précisées) INSEE Dossier Complet, ADEME Observatoire des DPE, DREAL Centre, Clameur, Notaires de France, PLH de Chartres Métropole

3F Centre Val de Loire
Groupe ActionLogement

1 avenue de Bretagne 28300 Mainvilliers



3F Centre Val de Loire
Groupe ActionLogement

CRÉATEUR DE VALEUR SUR CHARTRES MÉTROPOLE



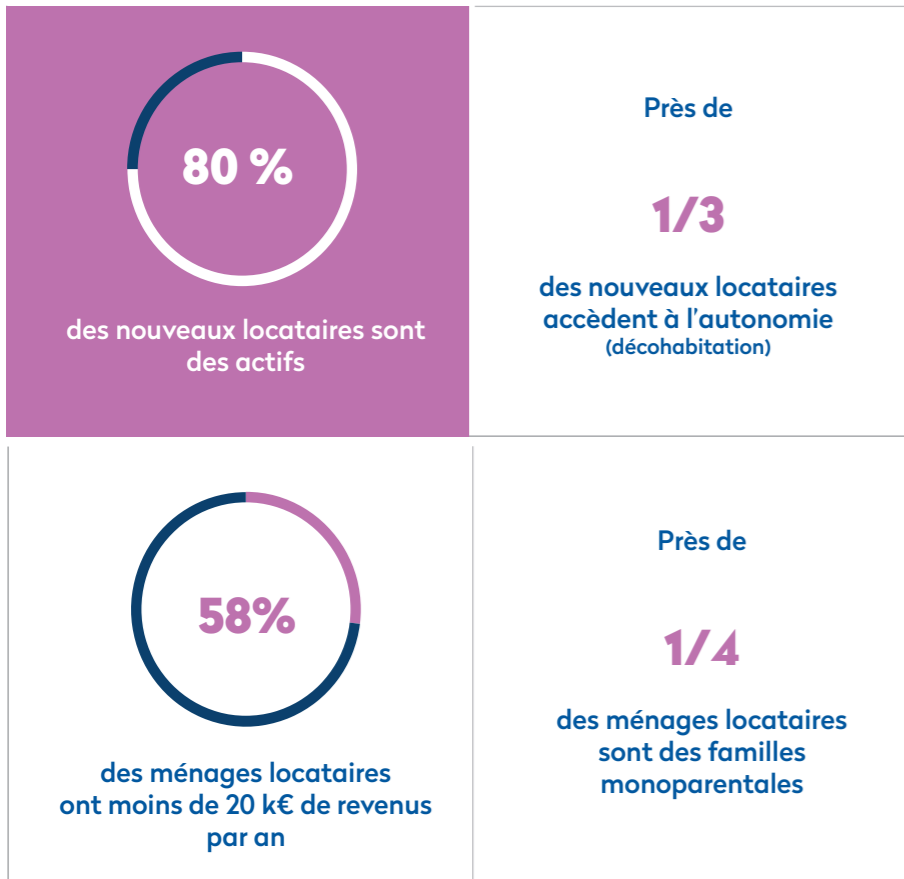
Implantée au plus près de ses locataires et des acteurs locaux, 3F Centre Val de Loire gère un patrimoine de quelques 12 000 logements répartis sur quatre départements : l'Eure et Loir, l'Indre et Loire, le Loir et Cher et le Loiret. Elle est le premier bailleur social du Loir et Cher et le seul appartenant au groupe Action Logement.

Attentive aux besoins présents et futurs de ses clients, 3F Centre Val de Loire est particulièrement engagée dans la préservation de l'attractivité de son patrimoine et dans la qualité de ses services. 3F Centre Val de Loire a souhaité mesurer les effets de sa création de valeur sur le tissu social, les parcours résidentiels et l'économie de Chartres Métropole.

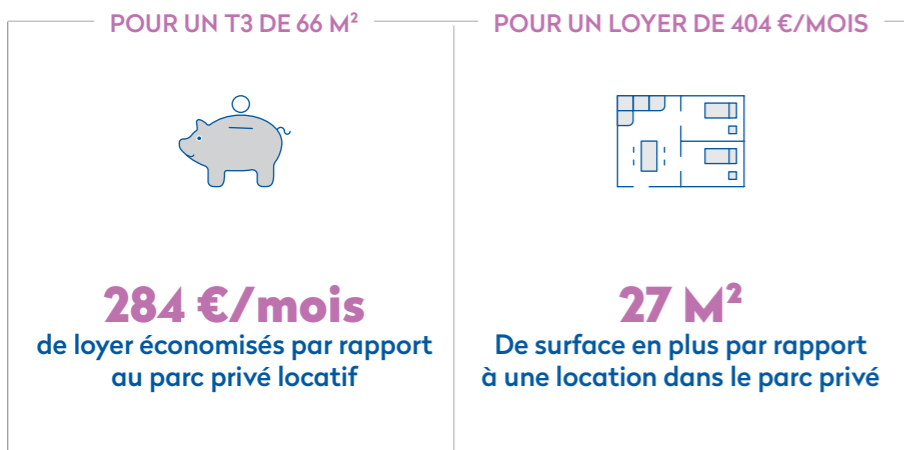


RENFORCER LA COHESION SOCIALE

RÉPONDRE À LA DIVERSITÉ DES BESOINS
ET DES MOYENS FINANCIERS



CONTRIBUER AU POUVOIR D'ACHAT
ET AUX CONDITIONS DE VIE

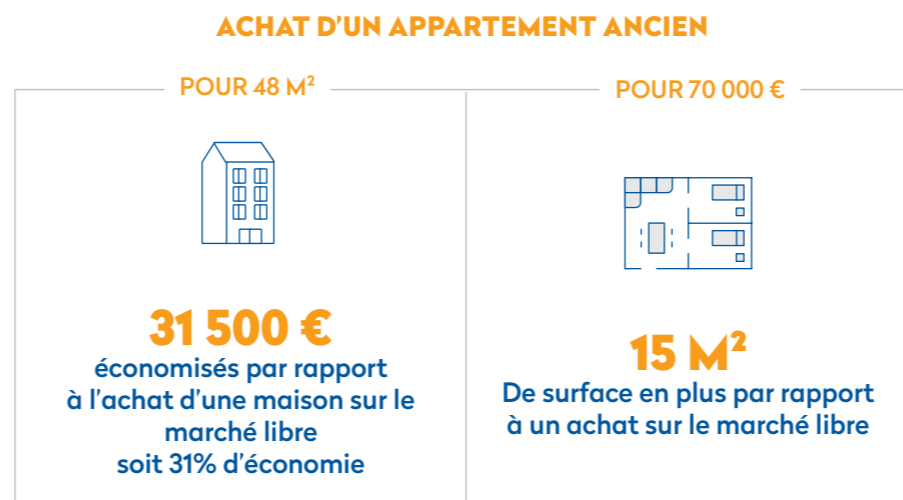
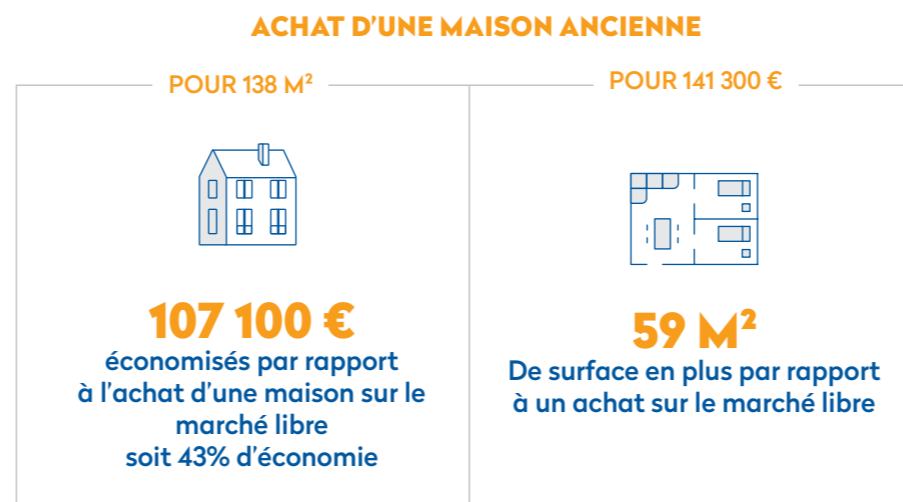


FLUIDIFIER LES PARCOURS RÉSIDENTIELS

CONTRIBUER À L'INSTALLATION PÉRENNE DES FAMILLES



PROMOUVOIR L'ACCESSION À LA PROPRIÉTÉ



PROMOUVOIR UNE ACCESSION ABORDABLE



BARJOUVILLE

11
maisons de 3 ou 4 pièces

