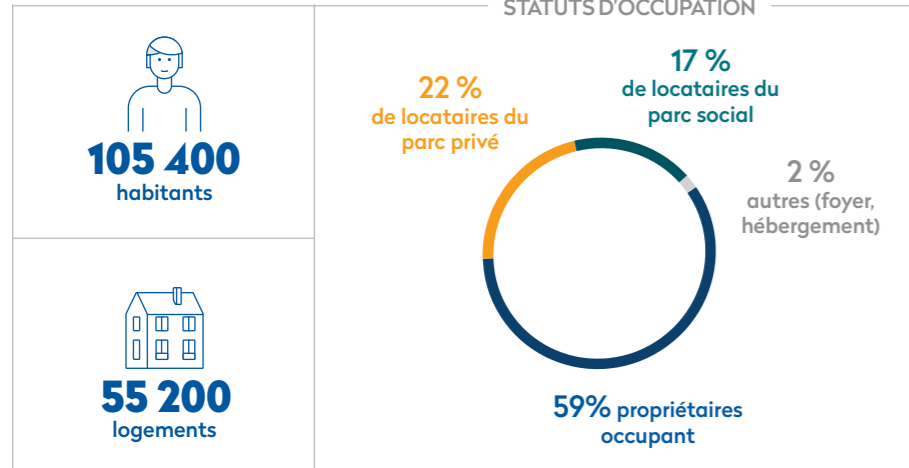


LE TERRITOIRE... EN QUELQUES CHIFFRES

AGGLOPOLYS



LES ENJEUX D'AGGLOPOLYS



3F CENTRE VAL DE LOIRE SUR AGGLOPOLYS

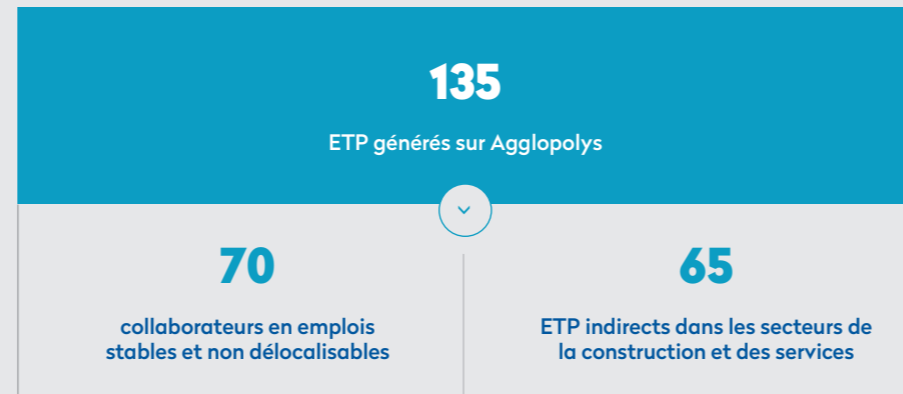


CONTRIBUER À L'ÉCONOMIE LOCALE

SOUTENIR L'ÉCONOMIE RÉGIONALE



CONTRIBUER À L'EMPLOI LOCAL



+ 50 COLLABORATEURS DÉDIÉS AU SERVICE CLIENTÈLE 3F EN 2020

UN OUTIL DE MESURE PERFORMANT



PAR

DELPHIS
HABITAT & INNOVATION

La mesure de création de valeur est basée sur la méthode AcTerr® développée par l'association DELPHIS. Cette méthode qualifie et quantifie la création de valeur économique globale et partagée produite par les bailleurs sociaux sur leurs territoires d'activité.

Sources utilisées : Données 3F Centre Val de Loire 2018 sur la Communauté d'agglomération d'Agglopolys INSEE Dossier Complet, ADEME Observatoire des DPE, Clameur, Notaires de France, PADD 2018 Agglopolys

3F Centre Val de Loire
Groupe ActionLogement

7, rue Latham, 41000 Blois

Blois Kennedy 3F CVL © Julien Poulain



3F Centre Val de Loire
Groupe ActionLogement

CRÉATEUR DE VALEUR SUR

AGGLOPOLYS



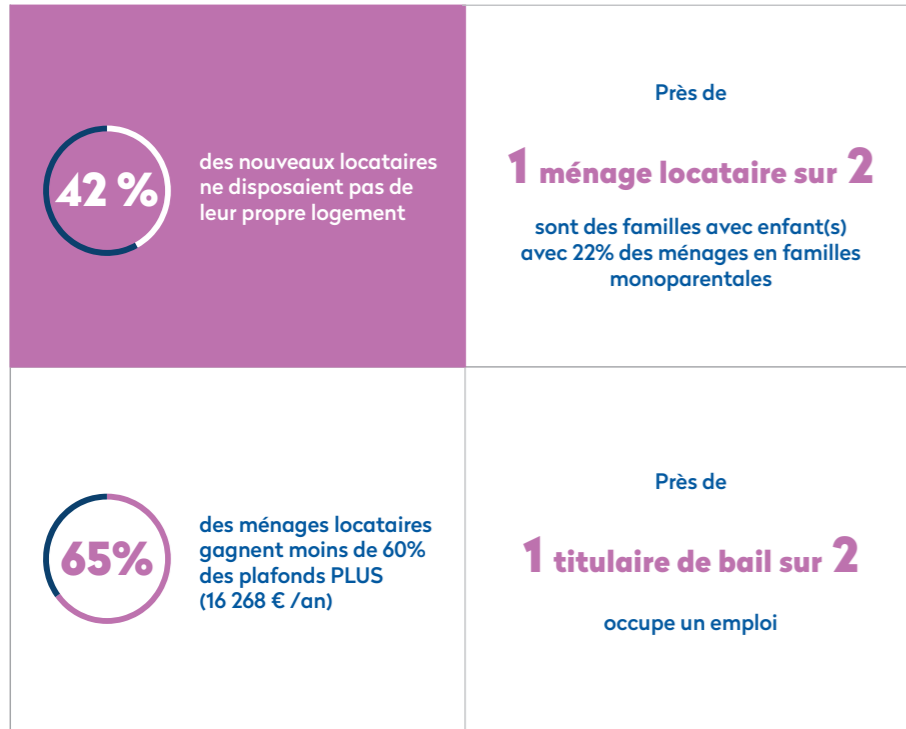
Implantée au plus près de ses locataires et des acteurs locaux, 3F Centre Val de Loire gère un patrimoine de quelque 12 000 logements répartis sur quatre départements : l'Eure et Loir, l'Indre et Loire, le Loir et Cher et le Loiret. Plus de 30% de son parc est situé sur la Communauté d'Agglomération d'Agglopolys et 50% en Loir-et-Cher.

Attentive aux besoins présents et futurs de ses clients, 3F Centre Val de Loire est particulièrement engagée dans la préservation de l'attractivité de son patrimoine et dans la qualité de ses services. 3F Centre Val de Loire a souhaité mesurer les effets de sa création de valeur sur le tissu social, les parcours résidentiels et l'économie d'Agglopolys.

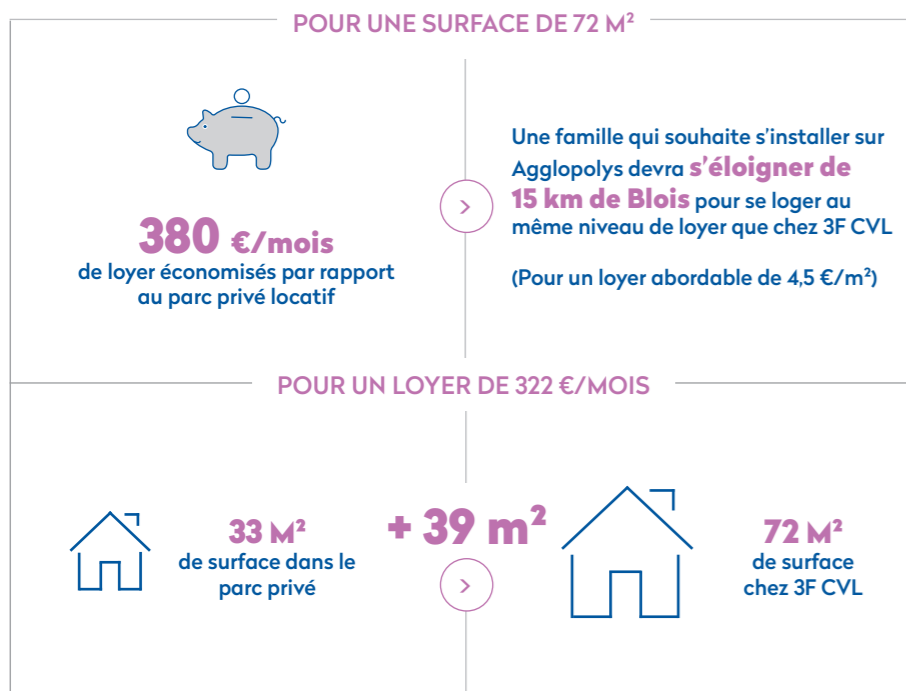


RENFORCER LA COHESION SOCIALE

RÉPONDRE À LA DIVERSITÉ DES BESOINS ET DES MOYENS FINANCIERS



CONTRIBUER AU POUVOIR D'ACHAT ET AUX CONDITIONS DE VIE

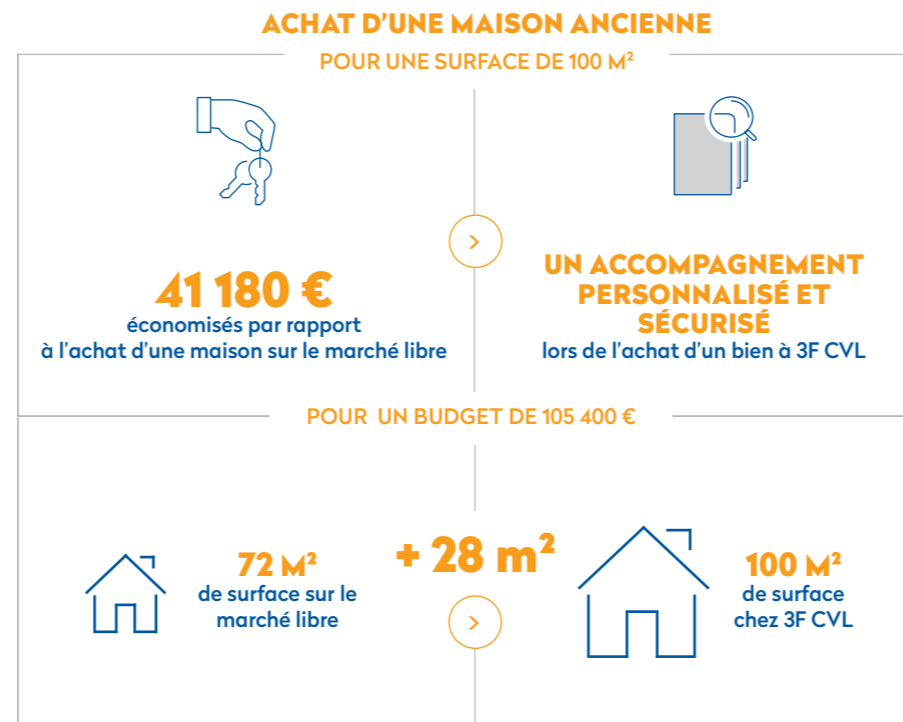


FLUIDIFIER LES PARCOURS RÉSIDENTIELS

CONTRIBUER À L'INSTALLATION PÉRENNE DES FAMILLES



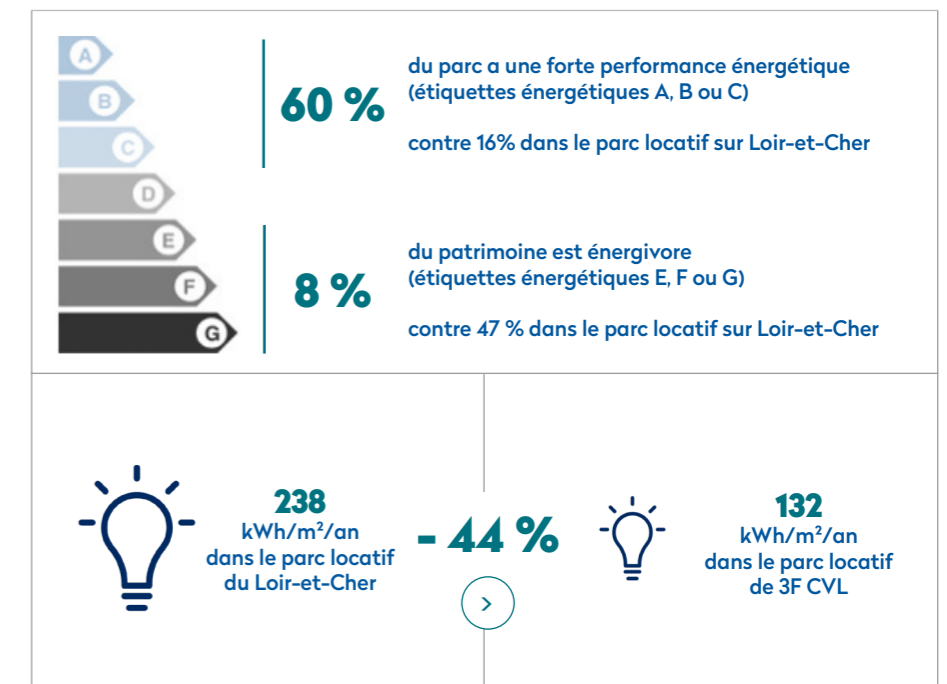
PROMOUVOIR L'ACCESSION À LA PROPRIÉTÉ



PROMOUVOIR UN HABITAT DE QUALITÉ



CONTRIBUER À LA PERFORMANCE ÉNERGÉTIQUE



RÉDUIRE LA FACTURE ÉNERGÉTIQUE DES HABITANTS

